



QueueDiff

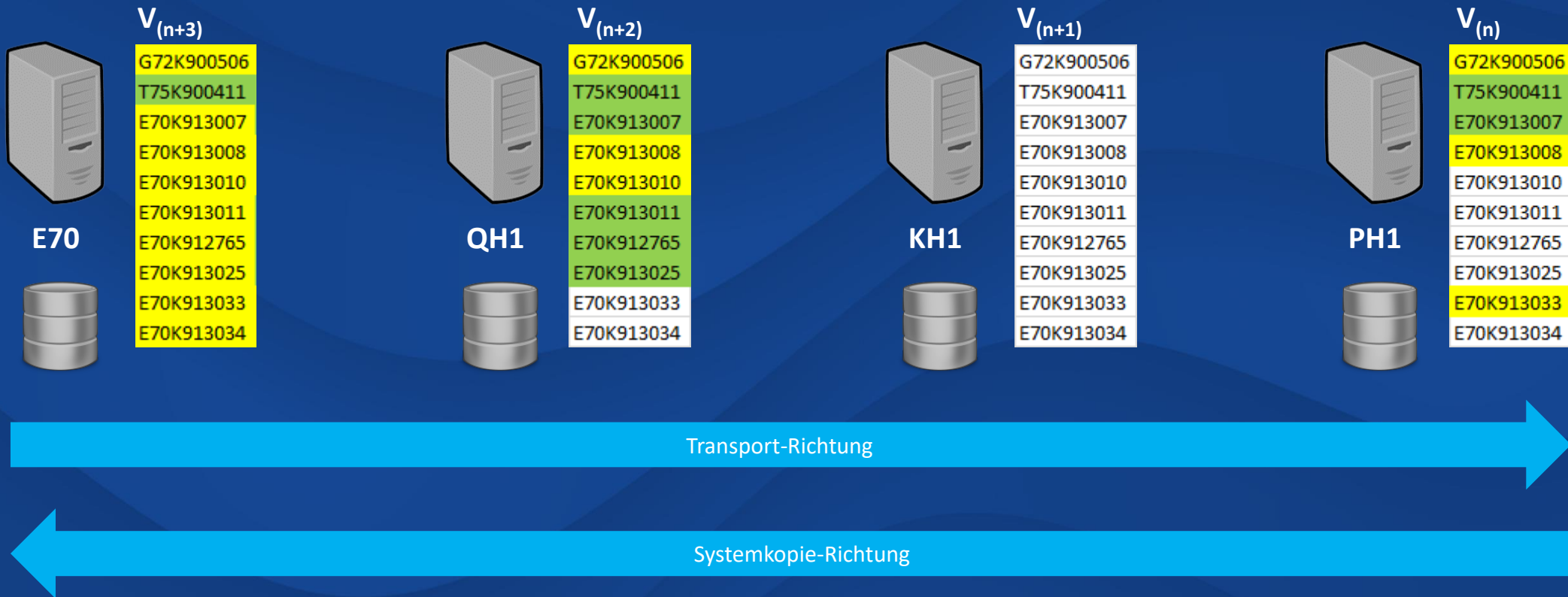
Handling von Transport-Deltas mit dem BlueCopy-AddOn

Webinar am 12.07.22

Agenda

- Grundlagen QueueDiff
- Arbeitsweise und Grenzen
- Die verschiedenen Arbeitsmodi
- Abgleich beim Aufbau einer Sandbox
- Manuelle Eingriffe und Fehlerbehebung (Live-Demo)
- Ausblick und Weiterentwicklung

AddOn QueueDiff – Grundlagen



AddOn QueueDiff – Grundlagen, Funktionalität

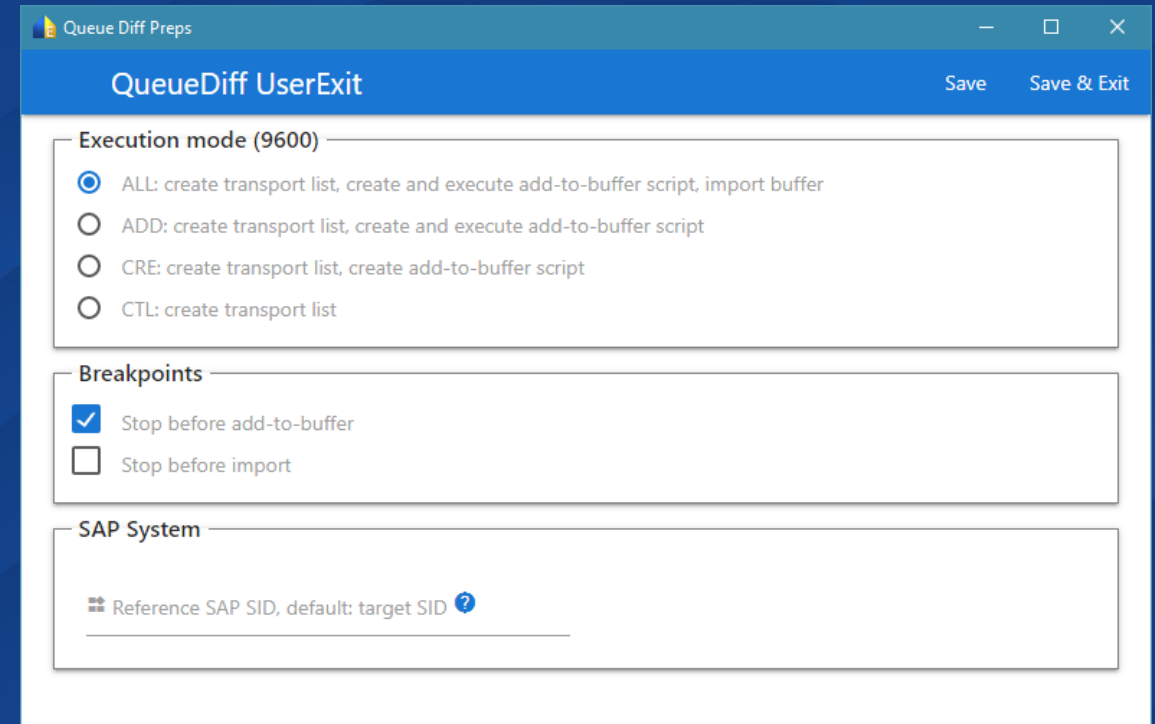
Ermittlung von fehlenden Transporten und ggf. Import im Ziel

Checklauf:

- Ermittlung von Transport-Deltas
- Erstellen einer Textdatei zum optionalen Ändern (bis zum Import)
- Aufbereitung der Liste im Summary-Tab

Echtlauf:

- Je nach Arbeitsmodus:
 - a) Nur Textdatei erstellen (CTL)
 - b) wie vor und Skripte erzeugen (CRE)
 - c) wie vor und zusätzlich Puffer aufbauen (ADD)
 - d) wie vor und zusätzlich auch automatischer Import der Transporte (ALL)
- Möglichkeit, manuell einzugreifen:
Liste ändern, Breakpoints, Überspringen, ...
- Abgleich auch beim Aufbau einer Sandbox (Referenz SAP ID)



AddOn QueueDiff – Voraussetzungen, Arbeitsweise

- Maximal-Menge: **Import-Queue des Quellsystems** (=SRC bzw. PRD)
- Anhand dessen 4 Fälle:

Quell-System (SRC/PRD)	Target-System (TRG/QAS)	Aktion
✗ Transport nicht in SRC/PRD drin	✓ Transport in TRG/QAS drin	✓ Transport muss wieder rein
✗ Transport nicht in SRC/PRD drin	✗ Transport nicht in TRG/QAS drin	(-) Transport hat noch nie gefehlt
✓ Transport in SRC/PRD drin	✓ Transport in TRG/QAS drin	(+) Kommt durch Kopie mit, unabhängig vom Status in TRG/QAS
✓ Transport in SRC/PRD drin	✗ Transport nicht in TRG/QAS drin	

- **Cofile** enthält Ex-/Import-Steps und RC
- Bei **CTC=0** (Client Transport Control): zzgl. **Import-Logs**
- Bei **DEV** und **CTC=0**: auch **Export-Logs**
- Nur Main-Ex-/Import relevant und nur falls $RC \leq 4$

AddOn QueueDiff – Voraussetzungen, Arbeitsweise




- Maximal-Menge: **Import-Queue des Quellsystems (=SRC bzw. PRD)**
- Anhand dessen 4 Fälle:

SRC	TRG	Aktion
✗	✓	✓ Import!
✗	✗	(-) nichts tun
✓	✓	(+) nichts tun
✓	✗	(+) nichts tun

- **Cofile** enthält Ex-/Import-Steps und RC
- Bei **CTC=0** (Client Transport Control): zzgl. **Import-Logs**
- Bei **DEV** und **CTC=0**: auch **Export-Logs**
- Nur Main-Ex-/Import relevant und nur falls $RC \leq 4$

AddOn QueueDiff – Grundlagen, Grundconfig

Auslieferung per UserExit:

Source and Target Systems	Copy Settings	Table Backup	Expert Settings	UserExits	SQL	BDLS	Clients	
	Task Type	Active	Exit#	Client	Command	Parameters		Host
	 OS UserExit	<input checked="" type="checkbox"/>	1500		QueueDiffPrep.pm			BlueCopy Server
	 OS UserExit	<input checked="" type="checkbox"/>	9600		QueueDiffExec.pm			BlueCopy Server

Grundlegende Parameter:

```
#####
# QueueDiff2Prep.config #
#####

# Import strategy: Either import the whole buffer at once (=ALL) or each transport one by one (=SINGLE)
#[TP_IMPORT_MODE = AUTO|ALL|SINGLE] (Default AUTO, means depending on CTC: 1=ALL, 0=SINGLE)
TP_IMPORT_MODE = AUTO

# How to act in case of import error(s):
# Continue the copy process despite errors: NO
# Stop, if an error occurs: YES (Default)
# Stop at the very first error that occurs (not recommended!):
# This can cause many, many timely restarts in BlueCopy
STOP_ON_IMPORT_ERROR = YES

# What should be done with the buffer after the copy?
# Restore the buffer of before the copy: RESTORE (Default)
# Delete the buffer: DELETE
# Depending, if there were errors:
# If you don't care whether or not there were errors before, append
#[BUFFER_HANDLING = RESTORE|RESTORE_ALWAYS|DELETE|DELETE_ALWAYS]
BUFFER_HANDLING = RESTORE
```

CTC = 0 = Keine Mandantensteuerung:
=> ALL würde immer in den Standard-Mandt. importieren

FIRST => Beim ersten Fehler, nur bei 'SINGLE'
NO => Weitermachen, Beheben nach Systemkopie
YES => Nach dem Import aller TAs

RESTORE => Puffer vor der Kopie wiederherstellen
DELETE => Puffer löschen

_ALWAYS => Unabhängig davon, ob Fehler
(ohne) => Nur, falls keine Fehler (RC<8)

AddOn QueueDiff – „Kachel“

Empirius GUI - Admin@http://emdemo:8080 - [BSC: m6a-223938 - PH1→QH1 10.07.2022 22:39]

Datei Extras Hilfe

Auftragsübersicht BSC: PH1→QH1

Auftrag starten Aktualisieren Status prüfen Auftrag löschen Historie Ausführungsplan Passwort Safe Exportieren...

Quell- und Zielsysteme Kopiereinstellungen Tabellensicherungen Experteneinstellungen UserExits SQL BDLS Mandanten Protokoll Übersicht

Menu

Progress

Errors & Warnings

Time Accounting

Summary

Queue Diff

Transport Queue

Search

# ↑	Transport	Client	Orig. Import Date	Description	Owner	Re-Import Date	RC
0001	E70K913010	010	11.07.22 15:48	Conigma CCM: Galileo Group AG - cliindep - E70	ENGEL		
0002	E70K913011	000	11.07.22 16:19	Interne Entwicklungen der Galileo Group AG - clidep - E70	ENGEL		
0003	E70K913011	010	11.07.22 16:19	Interne Entwicklungen der Galileo Group AG - clidep - E70	ENGEL		
0004	E70K912765	000	11.07.22 16:19	CCM_REST_API: Allow cts request creation per API	HOOGEN		
0005	E70K913025	010	11.07.22 16:25	OS: Create dialog with link	ENGEL		

Missing transports in target System: 5

Entries per page 22 ^

Pages 1

100% - Simulation run finished successfully. Status: Tested

AddOn QueueDiff – Hinweise

- Import-Puffer des Quellsystems bereinigen
- SAP Support Packages werden ignoriert
- Reihenfolge-Thematik
- Weniger TAs als „früher“
- Nur Haupt-Ex-/Import und RC < 8 werden betrachtet
- Achtung bei Transporten auf Entwicklungssystem ⇒ freigeben!!
- Wenn keine Transporte gefunden werden
⇒ Fehler. Dann prüfen oder UserExit deaktivieren

AddOn QueueDiff – Zusammenfassung

- Einfach zu bedienen, einfaches UI
- Schnelle Ergebnisse
- Reihenfolge-Thematik
- Weiterentwicklung
 - Automatische Freigabe (v.a. bei Kopien auf DEV)
 - ALOG statt Import-Puffer \Rightarrow mehr Transporte (wg. Überholen)
 - Zeitliche Abgrenzung